

KUESIONER PENELITIAN

**GAMBARAN SANITASI RUMAH DAN PERILAKU HYGIENE PADA
PENDERITA DIARE DI DESA KUWON KECAMATAN KARAS
KABUPATEN MAGETAN TAHUN 2025**

IDENTITAS RESPONDEN	
Nama Responden	
Umur Responden	Tahun
Jenis Kelamin	
Pekerjaan	1. Petani 2. Buruh 3. Wiraswasta 4. PNS 5. IRT 6. Lain - lain
Alamat	RT: RW:
Tanggal	

Petunjuk: Berilah tanda (√) pada kolom jawaban yang sesuai

No	Komponen Penilaian	Ya	Tidak
Penilaian Risiko Sarana Air Bersih			
1.	Memiliki dinding sumur		
2.	Dinding sumur terbuat dari bahan yang kuat dan kedap air		
3.	Dinding sumur memiliki kedalaman 3 meter dari lantai/tanah		
4.	Dinding sumur tidak mengalami kerusakan/keretakan		
5.	Memiliki bibir sumur		
6.	Bibir sumur terbuat dari bahan yang kuat dan kedap air		
7.	Bibir sumur berada 80 cm dari atas permukaan tanah		
8.	Memiliki lantai sumur		

9.	Lantai sumur terbuat dari bahan yang kuat dan kedap air		
10.	Lantai berupa semen yang mengitari sumur		
11.	Semen yang mengitari sumur mempunyai jarak tidak kurang dari 1 meter		
12.	Sekitar lantai sumur tidak mengalami kerusakan/keretakan		
13.	Memiliki penutup sumur		
14.	Penutup sumur terbuat dari bahan yang kuat dan kedap air		
15.	Pengambilan air sumur menggunakan mesin pompa		
16.	Sumber air bersih dengan sumber pencemar seperti kandang, septi tank, saluran air limbah dengan jarak 10 meter		
17.	Sumber air bersih berada ditempat yang lebih tinggi daripada sumber pencemar		
Penilaian Risiko Jamban			
1.	Jarak septic tank ke sumur lebih dari 10 meter		
2.	Jarak septic tank lebih rendah dari sumur		
3.	Pembuangan kotoran sudah disalurkan ke septic tank		
4.	Lumpur septic tank di buang ke pengolahan kotoran		
5.	Lubang jamban/closet ada penutup		
6.	Menggunakan jamban/closet leher angsa		
7.	Lantai kedap air dan tidak licin		
8.	Tersedia alat pembersih lantai dan alat pembersih lubang jamban		
9.	Memiliki dinding, pintu dan atap		
Penilaian Risiko Tempat Sampah			
1.	Terbuat dari bahan yang kuat, tahan, kedap air, mudah dibersihkan dan tertutup		
2.	Mempunyai tutup yang mudah dibuka atau ditutup tanpa mengotori tangan		

3.	Dalam tempat sampah dilapisi kantong plastik sampah		
4.	Tempat sampah diletakkan jauh dari sumber air dan area makan		
5.	Tempat sampah dibersihkan secara berkala		
6.	Sampah dipisahkan sesuai jenisnya		
7.	Jumlah tempat sampah cukup dan mudah dijangkau		
Penilaian Risiko Saluran Pembuangan Air Limbah			
1.	Memiliki sarana pengolahan limbah		
2.	Saluran pembuangan air limbah tertutup dan tidak mencemari lingkungan		
3.	Saluran pembuangan air limbah dialirkan ke sistem pembuangan akhir dan memiliki kemiringan 20%		
4.	Tidak terdapat bau dari saluran pembuangan air limbah		
5.	Saluran pembuangan jauh dari sumber air bersih		
6.	Saluran dalam kondisi baik (tidak bocor atau rusak)		
7.	Tidak ada genangan air pada saluran pembuangan		

Sumber: Permenkes No 2 Tahun 2023

Keterangan:

1 = Jika responden menjawab ya

0 = Jika responden menjawab tidak

Klasifikasi Risiko

: > 75%	= Rendah (R)
51% - 75%	= Sedang (S)
25% - 50%	= Tinggi (T)
< 25%	= Sangat Tinggi (ST)

KUESIONER PENELITIAN

GAMBARAN SANITASI RUMAH DAN PERILAKU HYGIENE PADA PENDERITA DIARE DI DESA KUWON KECAMATAN KARAS KABUPATEN MAGETAN TAHUN 2025

IDENTITAS RESPONDEN	
Nama Responden	
Umur Responden	Tahun
Jenis Kelamin	
Pekerjaan	1. Petani 2. Buruh 3. Wiraswasta 4. PNS 5. IRT 6. Lain - lain
Alamat	RT: RW:
Tanggal	

Petunjuk: Berilah tanda (√) pada kolom jawaban yang sesuai dengan jawaban

Personal Hygiene			
No	Penilaian	Ya	Tidak
A. Cuci Tangan Pakai Sabun			
1.	Mencuci tangan pakai sabun dan air mengalir		
2.	Mencuci tangan menggunakan sabun dan air mengalir setelah BAB		
3.	Mencuci tangan menggunakan sabun dan air mengalir sebelum makan dan sesudah makan		
4.	Mencuci tangan setiap kali tangan kotor (setelah memegang benda/hewan/ ber-aktifitas lainnya)		
5.	Menyediakan antiseptic untuk mencuci tangan		
B. Penyimpanan Makanan			
1.	Makanan jadi tidak dicampur dengan bahan makanan mentah		

2.	Tempat atau wadah terpisah untuk setiap jenis makanan		
3.	Wadah tertutup tetapi masih dapat mengeluarkan uap air		
4.	Tempat penyimpanan makanan bersih dan rapi, serta terbebas dari vektor		
5.	Tempat penyimpanan jauh dari saluran pembuangan air limbah		
C. Kebersihan Alat Makan			
1.	Mencuci alat makan dengan air bersih		
2.	Mencuci botol dan alat makan bayi dengan air panas/mendidih		
3.	Alat makan dalam keadaan bersih dan bebas dari kotoran atau sisa makanan		
D. Pembuangan Kotoran			
1.	Memiliki jamban		
2.	Buang air besar di jamban		
3.	Buang tinja bayi di jamban		

Sumber: Permenkes No. 13 Tahun 2015

Keterangan:

1 = Jika responden menjawab ya

0 = Jika responden menjawab tidak

Tabel Matriks Jadwal Penelitian Tugas Akhir

No.	Kegiatan	Januari				Februari				Maret				April				Mei				Juni					
		1	2	3	4	1	2	3	4	1	2	3	4	1	2	3	4	1	2	3	4	1	2	3	4		
1.	Perumusan Masalah	■																									
2.	Penyusunan Bab I		■	■																							
3.	Penyusunan Bab II				■	■																					
4.	Penyusunan Bab III					■	■																				
5.	Revisi Proposal							■	■	■																	
6.	Pendaftaran Proposal										■																
7.	Ujian Proposal											■															
8.	Revisi Proposal Pasca Ujian												■	■													
9.	Penelitian														■	■	■										
10.	Pendaftaran KTI																	■									
11.	Ujian KTI																		■								
12.	Perbaikan dan Pengumpulan																			■	■	■	■				



Kementerian Kesehatan
Poltekkes Surabaya

Jalan Pucang Jajar Tengah No.56, Kertajaya,
Gubeng, Surabaya, Jawa Timur 60282
(031) 5027058
<https://web.poltekkesdepkkes-sby.ac.id>

Magetan, 13 September 2024

Nomor : PP 03.04/F.XXIV.12.2/ /~~108~~2024
Lamp : 1 Exemplar
Hal : **Surat Permohonan Ijin Penelitian**

Kepada Yth :
Kepala Puskesmas Taji
Kerep, Taji
Kecamatan Karas
Kabupaten Magetan
Jawa Timur 63395

Bersama ini diberitahukan bahwa program belajar mengajar bagi mahasiswa Politeknik Kesehatan Kemenkes Surabaya Jurusan Kesehatan Lingkungan Program Studi Sanitasi Program Diploma III Kampus Magetan Semester Tahun Akademik 2024/2025, pada semester akhir adalah pembuatan Tugas Akhir.

Untuk penyusunan Tugas Akhir tersebut maka bersama ini kami hadapkan mahasiswa Program Studi Sanitasi Program Diploma III Kampus Magetan :

Nama : Tarisa Tita Afifatuz Zahro
NIM : P27833222080
Keperluan : Permohonan ijin melakukan penelitian di wilayah kerja Puskesmas Taji dan meminta data Penyakit Diare

Demikian atas perhatian dan kerja samanya kami sampaikan terima kasih.

a.n Direktur Poltekkes Kemenkes Surabaya

Ketua Program Studi Sanitasi
Program Diploma III Kampus Magetan



BENY SUYANTO, S.Pd, M.Si
NIP. 19840120 198503 1 003





PEMERINTAH KABUPATEN MAGETAN
BADAN KESATUAN BANGSA DAN POLITIK
 Jalan Tripandita No. 17 Magetan Kode Pos 63319
 Telepon (0351) 8198137 Fax. (0351) 8198137
 E-mail : bakesbangpol@magetan.go.id

REKOMENDASI PENELITIAN/SURVEY/KEGIATAN

Nomor : 072 / 487 / 403.205 / 2024

- Dasar : 1. Peraturan Menteri Dalam Negeri Nomor 64 Tahun 2011 tentang Pedoman Penerbitan Rekomendasi Penelitian, sebagaimana telah diubah dengan Peraturan Menteri Dalam Negeri No. 7 Tahun 2014 tentang Perubahan atas Peraturan Menteri Dalam Negeri Nomor : 64 Tahun 2011;
 2. Peraturan Bupati Magetan Nomor : 32 Tahun 2017 tentang Perubahan atas Peraturan Bupati Magetan Nomor : 80 Tahun 2016 tentang Kedudukan, Susunan Organisasi, Tugas dan Fungsi serta Tata Kerja Badan Perencanaan Pembangunan Penelitian dan Pengembangan Daerah Kabupaten Magetan.

Menimbang : Surat dari Direktur Poltekkes Kmenkes Surabaya, Tanggal 29 Agustus 2024 Nomor : PP 03.04/F.XXIV.12.2/1486/2024 Perihal : Permohonan Ijin Penelitian.

Dengan ini menyatakan **TIDAK KEBERATAN / DIJINKAN** untuk melaksanakan Penelitian yang diajukan oleh :

Nama : **TARISA TITA AFIFATUZ ZAHRO**
P27833222080

Program Studi : Sanitasi Program Diploma III Kampus Magetan
 Jurusan : Kesehatan Lingkungan
 Tahun Akademik : 2024 / 2025
 Kegiatan : Dalam rangka proses belajar mengajar di lapangan guna untuk mengimplementasikan dan meningkatkan kompetensi Ilmu pengetahuan di bidangnya maka mahasiswa diharapkan untuk melaksanakan Penelitian pada suatu dinas / instansi terkait.

Nama Penanggungjawab : Beny Suyanto, S.Pd, M.Si
 Jabatan : Ketua Program Studi Sanitasi Program Diploma III Kampus Magetan
 Lokasi : Wilayah Kerja Puskesmas Taji Kabupaten Magetan
 Waktu Pelaksanaan : Bulan September s/d Desember 2024

Dengan ketentuan – ketentuan sebagai berikut :

1. Dalam jangka waktu 1 x 24 jam setelah tiba ditempat yang dituju diwajibkan melaporkan kedatangannya kepada Camat dan Kepolisian setempat.
2. Menjaga tata tertib, keamanan, kesopanan, dan kesusilaan serta menghindari pernyataan – pernyataan baik dengan lisan maupun tulisan/lukisan yang dapat melukai/menyinggung perasaan atau menghina agama, bangsa, negara dari suatu golongan penduduk.
3. Setelah berakhirnya survey/penelitian/research dan kegiatan lain-lain, diwajibkan terlebih dahulu melaporkan kepada Pejabat Pemerintah setempat mengenai selesainya pelaksanaan survey/penelitian/research dan kegiatan lain – lain dimaksud.
4. Selesai pelaksanaan kegiatan survey/penelitian/research dan kegiatan lain-lain **diwajibkan** memberikan laporan hasil pelaksanaan kegiatan dan atau menyerahkan 1 (satu) eksemplar hasil kegiatan **kepada Bakesbangpol Kab Magetan dan Bappeda Litbang Setdakab. Magetan.**
5. Surat keterangan ini akan dicabut dan dinyatakan tidak berlaku apabila ternyata pemegang surat ini tidak memenuhi Ketentuan sebagaimana tersebut diatas.

Magetan, 2, September 2024

a.n KEPALA BAKESBANGPOL
 KABUPATEN MAGETAN
 Kabid Kewaspadaan Nasional
 dan Peranganan Konflik

DANDUN WIDYA KUSUMA, SSTP.,MM
 Penata TK/1
 NIP.198701142006021001

Tembusan Yth :

- 1 Sdr Kepala Dinas Kesehatan Kabupaten Magetan
- 2 Sdr Kepala Puskesmas Taji Kabupaten Magetan

MASTER DATA SANITASI RUMAH

A. Sarana Air Bersih

Penderita	Sarana Air Bersih																	Total SAB	%	Kategori
	1	2.	3.	4.	5.	6.	7.	8.	9.	10.	11.	12.	13.	14.	15.	16.	17.			
A1	1	1	1	1	1	1	1	1	1	1	1	1	1	1	1	1	1	17	100%	Rendah
A2	1	1	1	1	1	1	1	1	1	1	1	1	1	1	1	1	1	17	100%	Rendah
A3	1	1	1	1	1	1	1	1	1	1	1	1	1	1	1	1	1	17	100%	Rendah
A4	1	1	1	1	1	1	1	1	1	1	1	1	1	1	1	1	1	17	100%	Rendah
A5	1	1	1	1	1	1	1	1	1	1	1	1	1	1	1	1	1	17	100%	Rendah
A6	1	1	1	1	1	1	1	1	1	1	1	1	1	1	1	1	1	17	100%	Rendah
A7	1	1	1	1	1	1	1	1	1	1	1	1	1	1	1	1	1	17	100%	Rendah
A8	1	1	1	1	0	0	0	0	0	0	0	0	1	1	1	0	1	8	47,1%	Tinggi
A9	1	1	1	1	1	1	1	1	1	1	1	1	1	1	1	1	1	17	100%	Rendah
A10	1	1	1	1	1	1	1	1	1	1	1	1	1	1	1	0	1	16	94,1%	Rendah
A11	1	1	1	1	1	1	1	1	1	1	1	1	1	1	1	1	1	17	100%	Rendah
A12	1	1	1	1	1	1	1	1	1	1	1	1	1	1	1	0	1	16	94,1%	Rendah
A13	1	1	1	1	1	1	1	1	1	1	1	1	1	1	1	1	1	17	100%	Rendah
A14	1	1	1	1	1	1	1	1	1	1	1	1	1	1	1	1	1	17	100%	Rendah
A15	1	1	1	1	1	1	1	1	1	1	1	1	1	1	1	0	1	16	94,1%	Rendah
A16	1	1	1	1	1	1	1	1	1	1	1	1	1	1	1	1	1	17	100%	Rendah
A17	1	1	1	1	1	1	1	1	1	1	1	1	1	1	1	1	1	17	100%	Rendah
A18	1	1	1	1	1	1	1	1	1	1	1	1	1	1	1	1	1	17	100%	Rendah
A19	1	1	1	1	1	1	1	1	1	1	1	1	1	1	1	1	1	17	100%	Rendah
A20	1	1	1	1	0	0	0	1	1	1	1	1	1	1	1	0	1	13	76,5%	Rendah

A21	1	1	1	1	1	1	1	1	1	1	1	1	1	1	1	1	1	1	17	100%	Rendah
A22	1	1	1	1	1	1	1	1	1	1	1	1	1	1	1	1	1	1	17	100%	Rendah
A23	1	1	1	1	1	1	1	1	1	1	1	1	1	1	1	1	1	1	17	100%	Rendah
A24	1	1	1	1	1	1	1	1	1	1	1	1	1	1	1	0	1	1	16	94,1%	Rendah
A25	1	1	1	1	1	1	1	0	0	0	0	0	1	1	1	1	1	1	12	70,6%	Sedang
A26	1	1	1	1	1	1	1	1	1	1	1	1	0	0	1	1	1	1	15	88,2%	Rendah
A27	1	1	1	1	1	1	1	1	1	1	1	1	1	1	1	1	1	1	17	100%	Rendah
A28	1	1	1	1	1	1	1	1	1	1	1	1	1	1	1	1	1	1	17	100%	Rendah
A29	1	1	1	1	1	1	1	0	0	0	0	0	1	1	1	0	1	1	11	64,7%	Sedang
A30	1	1	1	1	1	1	1	0	0	0	0	0	0	0	1	0	1	9	52,9%	Sedang	
A31	1	1	1	1	1	1	1	1	1	1	1	1	1	1	1	1	1	1	17	100%	Rendah
A32	1	1	1	1	1	1	1	1	1	1	1	1	1	1	1	1	1	1	17	100%	Rendah
A33	1	1	1	1	1	1	1	1	1	1	1	1	1	1	1	0	1	16	94,1%	Rendah	
A34	1	1	1	1	1	1	1	1	1	1	1	1	1	1	1	1	1	1	17	100%	Rendah
A35	1	1	1	1	1	1	1	1	1	1	1	1	1	1	1	1	1	1	17	100%	Rendah
A36	1	1	1	1	1	1	1	1	1	1	1	1	1	1	1	1	1	1	17	100%	Rendah
A37	1	1	1	1	1	1	1	1	1	1	1	1	1	1	1	1	1	1	17	100%	Rendah

B. Jamban dan Tempat Sampah

Penderita	Jamban									Total	%	Kategori	Penderita	Tempat sampah							Total TS	%	Kategori
	1.	2.	3.	4.	5.	6.	7.	8.	9					1	2	3	4	5	6	7			
A1	1	1	1	1	1	1	1	1	1	9	100%	Rendah	A1	1	1	1	1	1	1	1	7	100%	Rendah
A2	1	1	1	1	1	1	1	1	1	9	100%	Rendah	A2	1	1	1	1	1	1	1	7	100%	Rendah
A3	1	1	1	1	1	1	1	1	1	9	100%	Rendah	A3	0	0	1	1	1	0	1	4	57,1%	Sedang
A4	1	1	1	1	0	1	0	1	1	7	77,8%	Rendah	A4	0	0	0	1	1	0	1	3	42,9%	Tinggi
A5	1	1	1	1	1	1	1	1	1	9	100%	Rendah	A5	1	1	1	1	1	1	1	7	100%	Rendah
A6	1	1	1	1	0	1	0	1	1	7	77,8%	Rendah	A6	0	0	1	1	1	0	1	4	57,1%	Sedang
A7	1	1	1	1	0	1	0	0	1	6	66,7%	Sedang	A7	0	0	0	1	1	0	1	3	42,9%	Tinggi
A8	0	1	1	1	0	1	1	1	1	7	77,8%	Rendah	A8	1	1	1	1	1	0	1	6	85,7%	Rendah
A9	1	1	1	1	1	1	0	0	1	7	77,8%	Rendah	A9	1	1	1	1	1	0	1	6	85,7%	Rendah
A10	0	1	1	1	1	1	1	1	1	8	88,9%	Rendah	A10	1	1	1	1	1	1	1	7	100%	Rendah
A11	1	1	1	1	1	1	1	1	1	9	100%	Rendah	A11	1	1	1	1	1	0	1	6	85,7%	Rendah
A12	0	1	1	1	1	1	1	0	1	7	77,8%	Rendah	A12	1	1	1	0	1	0	1	5	71,4%	Sedang
A13	1	1	1	1	1	1	1	1	1	9	100%	Rendah	A13	1	1	1	1	1	1	1	7	100%	Rendah
A14	1	1	1	1	1	1	1	1	1	9	100%	Rendah	A14	1	1	1	1	1	1	1	7	100%	Rendah
A15	0	1	1	1	1	1	1	1	1	8	88,9%	Rendah	A15	1	1	1	1	1	0	1	6	85,7%	Rendah
A16	1	1	1	1	1	1	0	0	1	7	77,8%	Rendah	A16	1	1	1	1	0	1	1	6	85,7%	Rendah
A17	1	1	1	1	1	1	1	1	1	9	100%	Rendah	A17	1	1	1	1	1	1	1	7	100%	Rendah
A18	1	1	1	1	1	1	1	1	1	9	100%	Rendah	A18	1	1	1	1	1	1	1	7	100%	Rendah
A19	1	1	1	1	1	1	1	1	1	9	100%	Rendah	A19	1	1	1	1	1	1	1	7	100%	Rendah
A20	0	1	1	1	1	1	1	1	1	8	88,9%	Rendah	A20	1	1	1	1	1	1	1	7	100%	Rendah
A21	1	1	1	1	1	1	1	1	1	9	100%	Rendah	A21	1	1	1	1	1	1	1	7	100%	Rendah

A22	1	1	1	1	1	1	1	1	1	9	100%	Rendah	A22	1	1	1	1	1	1	1	7	100%	Rendah
A23	1	1	1	1	1	1	1	1	1	9	100%	Rendah	A23	1	1	1	1	1	1	1	7	100%	Rendah
A24	0	1	1	1	1	1	0	0	1	6	66,7%	Sedang	A24	0	0	1	0	1	0	1	3	42,9%	Tinggi
A25	1	1	1	1	1	1	1	0	1	8	88,9%	Rendah	A25	1	1	1	0	1	0	1	5	71,4%	Sedang
A26	1	1	1	1	1	1	1	1	1	9	100%	Rendah	A26	1	1	1	1	1	1	1	7	100%	Rendah
A27	1	1	1	1	1	1	1	1	1	9	100%	Rendah	A27	1	1	1	1	1	1	1	7	100%	Rendah
A28	1	1	1	1	1	1	1	1	1	9	100%	Rendah	A28	1	1	1	1	1	1	1	7	100%	Rendah
A29	0	1	1	1	0	1	1	1	1	7	77,8%	Rendah	A29	1	1	1	1	1	0	1	6	85,7%	Rendah
A30	0	1	1	1	0	1	0	1	1	6	66,7%	Sedang	A30	0	0	1	0	0	0	1	2	28,6%	Tinggi
A31	1	1	1	1	1	1	1	1	1	9	100%	Rendah	A31	1	1	1	1	1	0	1	6	85,7%	Rendah
A32	1	1	1	1	1	1	1	1	1	9	100%	Rendah	A32	1	1	1	1	1	1	1	7	100%	Rendah
A33	0	1	1	1	1	1	1	1	1	8	88,9%	Rendah	A33	1	1	1	1	1	1	1	7	100%	Rendah
A34	1	1	1	1	1	1	1	1	1	9	100%	Rendah	A34	1	1	1	1	1	0	1	6	85,7%	Rendah
A35	1	1	1	1	1	1	1	1	1	9	100%	Rendah	A35	1	1	1	1	1	0	1	6	85,7%	Rendah
A36	1	1	1	1	1	1	1	1	1	9	100%	Rendah	A36	0	0	1	1	1	0	1	4	57,1%	Sedang
A37	1	1	1	1	1	1	1	1	1	9	100%	Rendah	A37	0	0	1	1	1	0	1	4	57,1%	Sedang

C. Saluran Pembuangan Air Limbah (SPAL)

Penderita	Saluran Pembuangan Air Limbah (SPAL)							Total SPAL	%	Kategori
	1.	2.	3.	4.	5.	6.	7.			
A1	1	1	1	1	1	1	1	7	100%	Rendah
A2	1	1	1	1	1	1	1	7	100%	Rendah
A3	1	1	1	1	1	1	1	7	100%	Rendah
A4	1	1	1	1	1	1	1	7	100%	Rendah
A5	1	1	1	1	1	1	1	7	100%	Rendah
A6	1	1	1	1	1	1	1	7	100%	Rendah
A7	1	1	1	1	1	1	1	7	100%	Rendah
A8	1	1	1	1	1	1	1	7	100%	Rendah
A9	1	1	1	1	1	1	1	7	100%	Rendah
A10	1	1	1	1	1	1	1	7	100%	Rendah
A11	1	1	1	1	1	1	1	7	100%	Rendah
A12	1	1	1	1	1	1	1	7	100%	Rendah
A13	1	1	1	1	1	1	1	7	100%	Rendah
A14	1	1	1	1	1	1	1	7	100%	Rendah
A15	1	1	1	1	1	1	1	7	100%	Rendah
A16	1	1	1	1	1	1	1	7	100%	Rendah
A17	1	1	1	1	1	1	1	7	100%	Rendah
A18	1	1	1	1	1	1	1	7	100%	Rendah
A19	1	1	1	1	1	1	1	7	100%	Rendah
A20	1	1	1	1	1	1	1	7	100%	Rendah
A21	1	1	1	1	1	1	1	7	100%	Rendah

A22	1	1	1	1	1	1	1	7	100%	Rendah
A23	1	1	1	1	1	1	1	7	100%	Rendah
A24	1	1	1	1	1	1	1	7	100%	Rendah
A25	1	1	1	1	1	1	1	7	100%	Rendah
A26	1	1	1	1	1	1	1	7	100%	Rendah
A27	1	1	1	1	1	1	1	7	100%	Rendah
A28	1	1	1	1	1	1	1	7	100%	Rendah
A29	1	1	1	1	1	1	1	7	100%	Rendah
A30	1	1	1	1	1	1	1	7	100%	Rendah
A31	1	1	1	1	1	1	1	7	100%	Rendah
A32	1	1	1	1	1	1	1	7	100%	Rendah
A33	1	1	1	1	1	1	1	7	100%	Rendah
A34	1	1	1	1	1	1	1	7	100%	Rendah
A35	1	1	1	1	1	1	1	7	100%	Rendah
A36	1	1	1	1	1	1	1	7	100%	Rendah
A37	1	1	1	1	1	1	1	7	100%	Rendah

Klasifikasi Risiko : > 75% = Rendah (R)
51% - 75% = Sedang (S)
25% - 50% = Tinggi (T)
< 25% = Sangat Tinggi (ST)

MASTER DATA PERILAKU HYGIENE

A. Cuci Tangan Pakai Sabun & Penyimpanan Makanan

Penderita						Total C PS	Interval	Kategori	Penderita						Total PM	Interval	Kategori
	1.	2.	3.	4.	5.					1.	2.	3.	4.	5.			
A1	0	1	0	0	0	1	0,5	Buruk	A1	1	1	1	0	1	4	2	Baik
A2	1	1	0	0	0	2	1	Buruk	A2	1	0	0	1	1	3	1,5	Baik
A3	1	1	1	1	0	4	2	Baik	A3	1	1	0	1	1	4	2	Baik
A4	0	1	1	0	0	2	1	Buruk	A4	1	1	1	1	1	5	2,5	Baik
A5	1	1	1	1	1	5	2,5	Baik	A5	1	1	1	1	1	5	2,5	Baik
A6	1	1	0	0	1	3	1,5	Baik	A6	1	0	0	1	1	3	1,5	Baik
A7	1	1	1	1	1	5	2,5	Baik	A7	1	1	1	1	1	5	2,5	Baik
A8	1	1	0	0	0	2	1	Buruk	A8	1	1	0	0	1	3	1,5	Baik
A9	1	1	1	1	1	5	2,5	Baik	A9	1	1	1	1	1	5	2,5	Baik
A10	1	1	1	1	1	5	2,5	Baik	A10	1	1	1	1	1	5	2,5	Baik
A11	1	1	1	1	1	5	2,5	Baik	A11	1	1	1	1	1	5	2,5	Baik
A12	1	1	1	0	1	4	2	Baik	A12	1	1	0	0	1	3	1,5	Baik
A13	1	1	1	1	1	5	2,5	Baik	A13	1	1	1	1	1	5	2,5	Baik
A14	1	1	1	1	1	5	2,5	Baik	A14	1	1	1	1	1	5	2,5	Baik
A15	1	1	1	1	1	5	2,5	Baik	A15	1	1	1	1	1	5	2,5	Baik
A16	1	1	1	1	1	5	2,5	Baik	A16	1	1	0	1	1	4	2	Baik
A17	1	1	1	1	1	5	2,5	Baik	A17	1	1	1	1	1	5	2,5	Baik
A18	1	1	1	1	1	5	2,5	Baik	A18	1	1	1	1	1	5	2,5	Baik
A19	1	1	1	1	1	5	2,5	Baik	A19	1	1	1	1	1	5	2,5	Baik
A20	1	1	0	0	1	3	1,5	Baik	A20	1	1	1	1	1	5	2,5	Baik

A21	1	1	1	0	0	3	1,5	Baik	A21	1	1	0	1	1	4	2	Baik
A22	1	1	0	1	1	4	2	Baik	A22	1	1	0	1	1	4	2	Baik
A23	1	1	1	1	1	5	2,5	Baik	A23	1	1	1	1	1	5	2,5	Baik
A24	1	1	1	0	1	4	2	Baik	A24	1	1	0	1	1	4	2	Baik
A25	1	1	1	1	0	4	2	Baik	A25	1	1	1	1	1	5	2,5	Baik
A26	1	1	1	1	1	5	2,5	Baik	A26	1	1	1	1	1	5	2,5	Baik
A27	1	1	1	1	1	5	2,5	Baik	A27	1	1	1	1	1	5	2,5	Baik
A28	1	1	1	1	1	5	2,5	Baik	A28	1	1	1	1	1	5	2,5	Baik
A29	1	1	1	1	1	5	2,5	Baik	A29	1	1	1	1	1	5	2,5	Baik
A30	1	1	0	0	0	2	1	Buruk	A30	1	1	1	1	1	5	2,5	Baik
A31	1	1	1	1	1	5	2,5	Baik	A31	1	1	1	1	1	5	2,5	Baik
A32	1	1	1	1	1	5	2,5	Baik	A32	1	1	1	1	1	5	2,5	Baik
A33	0	1	1	0	0	2	1	Buruk	A33	1	1	0	1	1	4	2	Baik
A34	1	1	1	0	0	3	1,5	Baik	A34	1	1	0	1	1	4	2	Baik
A35	1	1	1	1	1	5	2,5	Baik	A35	1	1	1	1	1	5	2,5	Baik
A36	1	1	1	1	1	5	2,5	Baik	A36	1	1	1	1	1	5	2,5	Baik
A37	1	1	1	0	0	3	1,5	Baik	A37	1	1	1	1	1	5	2,5	Baik

B. Kebersihan Alat Makan dan Pembuangan Kotoran

Penderita	K. Alat Makan			Total	Interval	Kategori	Penderita	P. Kotoran			Total	Interval	Kategori
	1.	2.	3.					1.	2.	3.			
A1	1	1	1	3	1,5	Baik	A1	1	1	1	3	1,5	Baik
A2	1	0	1	2	1	Buruk	A2	1	1	1	3	1,5	Baik
A3	1	1	1	3	1,5	Baik	A3	1	1	1	3	1,5	Baik
A4	1	1	1	3	1,5	Baik	A4	1	1	1	3	1,5	Baik
A5	1	1	1	3	1,5	Baik	A5	1	1	1	3	1,5	Baik
A6	1	0	1	2	1	Buruk	A6	1	1	1	3	1,5	Baik
A7	1	1	1	3	1,5	Baik	A7	1	1	1	3	1,5	Baik
A8	1	1	1	3	1,5	Baik	A8	1	1	1	3	1,5	Baik
A9	1	1	1	3	1,5	Baik	A9	1	1	1	3	1,5	Baik
A10	1	1	1	3	1,5	Baik	A10	1	1	1	3	1,5	Baik
A11	1	1	1	3	1,5	Baik	A11	1	1	1	3	1,5	Baik
A12	1	1	1	3	1,5	Baik	A12	1	1	1	3	1,5	Baik
A13	1	1	1	3	1,5	Baik	A13	1	1	1	3	1,5	Baik
A14	1	1	1	3	1,5	Baik	A14	1	1	1	3	1,5	Baik
A15	1	1	1	3	1,5	Baik	A15	1	1	1	3	1,5	Baik
A16	1	1	1	3	1,5	Baik	A16	1	1	1	3	1,5	Baik
A17	1	1	1	3	1,5	Baik	A17	1	1	1	3	1,5	Baik
A18	1	1	1	3	1,5	Baik	A18	1	1	1	3	1,5	Baik
A19	1	1	1	3	1,5	Baik	A19	1	1	1	3	1,5	Baik
A20	1	1	1	3	1,5	Baik	A20	1	1	1	3	1,5	Baik
A21	1	1	1	3	1,5	Baik	A21	1	1	1	3	1,5	Baik

A22	1	1	1	3	1,5	Baik	A22	1	1	1	3	1,5	Baik
A23	1	1	1	3	1,5	Baik	A23	1	1	1	3	1,5	Baik
A24	1	1	1	3	1,5	Baik	A24	1	1	1	3	1,5	Baik
A25	1	1	1	3	1,5	Baik	A25	1	1	1	3	1,5	Baik
A26	1	1	1	3	1,5	Baik	A26	1	1	1	3	1,5	Baik
A27	1	1	1	3	1,5	Baik	A27	1	1	1	3	1,5	Baik
A28	1	1	1	3	1,5	Baik	A28	1	1	1	3	1,5	Baik
A29	1	1	1	3	1,5	Baik	A29	1	1	1	3	1,5	Baik
A30	1	0	1	2	1	Buruk	A30	1	1	1	3	1,5	Baik
A31	1	1	1	3	1,5	Baik	A31	1	1	1	3	1,5	Baik
A32	1	1	1	3	1,5	Baik	A32	1	1	1	3	1,5	Baik
A33	1	0	1	2	1	Buruk	A33	1	1	1	3	1,5	Baik
A34	1	0	1	2	1	Buruk	A34	1	1	1	3	1,5	Baik
A35	1	1	1	3	1,5	Baik	A35	1	1	1	3	1,5	Baik
A36	1	0	1	2	1	Buruk	A36	1	1	1	3	1,5	Baik
A37	1	0	1	2	1	Buruk	A37	1	1	1	3	1,5	Baik

DOKUMENTASI PENELITIAN

Lampiran 6

A. Sarana Air Bersih



Pengecekan sarana air bersih (sumur gali) penderita diare



Pengecekan sarana air bersih (sumur gali) penderita diare



Pengecekan sarana air bersih (sumur gali) penderita diare

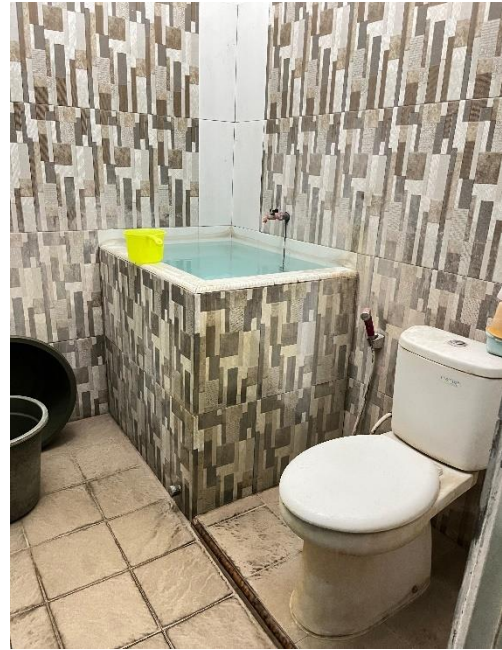


Pengecekan sarana air bersih (sumur gali) penderita diare

B. Jamban



Pengecekan sarana jamban dan kamar mandi penderita diare



Pengecekan sarana jamban dan kamar mandi penderita diare



Pengecekan jarak sarana air bersih dan septic tank rumah penderita



Pengecekan septic tank rumah penderita

C. Tempat Sampah



Tempat sampah Anorganik penderita diare



Tempat sampah organic penderita diare

D. Saluran Pembuangan Air Limbah (SPAL)



Saluran pembuangan tertutup tetapi rusak



Saluran pembuangan terbuka ada genangan air

E. Wawancara Penderita



Wawancara dengan ibu penderita diare



Wawancara dengan penderita diare

F. Penyimpanan Makanan



Observasi penyimpanan makanan penderita



Pengecekan penyimpanan makanan penderita

G. Kebersihan Alat Makan



Alat makan penderita dalam keadaan bersih dan rapi



Botol bayi dicuci dengan air panas dan mendidih

	Kode : PJM-FORM-AKD-D2-04-A4
	Tanggal : 1 Maret 2022
	Revisi : 0
Formulir Surat Keterangan Hasil Deteksi Plagiat Tugas Akhir setelah Ujian	Halaman : 1 / 1 halaman

SURAT KETERANGAN HASIL DETEKSI PLAGIASI SETELAH UJIAN

Nomor : 0201/KL/2025

Berdasarkan hasil pemindaian laporan dan artikel tugas akhir atas :

Nama : Tarisa Tita Affatuz Zahro
 NIM : P27833222080
 Program Studi : D-III Sanitasi Magetan
 Judul Tugas Akhir : Gambaran Sanitasi Rumah dan Perilaku Hygiene Pada Penderita Diare di Desa Kuwon Kecamatan Karas Tahun 2025
 Judul Artikel : Gambaran Sanitasi Rumah dan Perilaku Hygiene Pada Penderita Diare di Desa Kuwon, Kecamatan Karas, Tahun 2025
 Tanggal Pengajuan : 05 November 2025

dengan ini kami sampaikan bahwa kami telah melakukan analisis kemiripan laporan dan artikel tugas akhir tersebut di atas dengan basis data online dengan perangkat lunak Turnitin dengan hasil sebagai berikut :

No	Dokumen	Tingkat Kemiripan	Indeks Kemiripan	Kesesuaian dengan Syarat Bebas Plagiat
1	Laporan Tugas Akhir	22%	22%	< 25%
2	Artikel Tugas Akhir	13%	13%	< 25%

Demikian surat keterangan ini dibuat untuk dipergunakan sebagaimana mestinya.

Surabaya, 07 November 2025
 Kepala Unit Perpustakaan



Shinta Sisca Zuraida, S.IIP, M.A
 NIP. 198305102005012001