

Lampiran 1

LEMBAR OBSERVASI PENILAIAN PENGELOLAAN AIR MINUM  
DENGAN KELOMPOK STUNTING DI KECAMATAN PARANG  
TAHUN 2025

<b>1. INFORMASI UMUM</b>			
<b>A. Lokasi dan Informasi Rumah Tangga</b>			
Nama Responden :			
Jenis Kelamin : P/L			
Alamat rumah	Desa/Kelurahan	Kabupaten/Kota	Provinsi
Jumlah orang yang tinggal :		Tanggal kunjungan :	
<b>B. Sumber air</b> (jawab pertanyaan dengan memberi tanda (√) pada boks yang sesuai dan beri informasi lain yang perlu. Jika sumber air yang dipakai lebih dari satu maka beri tanda (√) pada kotak sesuai jenis sumber air)			
<input type="checkbox"/> Pengumpulan dan penampungan air hujan	<input type="checkbox"/> Sumur bor / pompa air	<input type="checkbox"/> Air sungai <input type="checkbox"/> Air kemasan	<input type="checkbox"/> Mata air
<b>C. Pengolahan air – tingkat rumah tangga</b> (jawab pertanyaan dengan memberi tanda (√) pada boks yang sesuai dan beri informasi lajut yang diperlukan)			
<input type="checkbox"/> Pengolahan air di tingkat rumah tangga  (sebutkan dengan memberikan tanda (√) pada boks yang sesuai dan boleh lebih dari satu)			
<input type="checkbox"/> Tidak ada pengolahan air di tingkat rumah tangga			
<input type="checkbox"/> Filtrasi	<input type="checkbox"/> Koagulasi	<input type="checkbox"/> Klorinasi	<input type="checkbox"/> disinfeksi
			<input type="checkbox"/> Direbus

**Lampiran 2****CEKLIST PENILAIAN PENGELOLAAN AIR MINUM**

No	Pertanyaan	Ya	Tidak
<b>Sumber Air</b>			
1.	Berasal dari sumber yang terlindung		
2.	Tidak mengalami kesulitan pasokan air selama 24 jam		
3.	Jarak sumber air dengan pembuangan tinja berjarak $\geq 10$ m		
<b>Pengolahan Air Minum</b>			
1.	Apakah sebelum air diminum mengolah air terlebih dahulu?		
<b>Wadah Penyimpan Air</b>			
1.	Wadah penyimpanan air minum berleher sempit dan dilengkapi dengan kran		
2.	Wadah bersih dan selalu tertutup		
3.	Wadah penyimpanan air minum di tempat yang bersih dan sulit dijangkau oleh binatang		
4.	Wadah ditempatkan pada tempat gelap, sejuk dan tidak terpapar sinar matahari langsung		
5.	Bagian luar dalam wadah bersih, tidak berdebu, tidak ada kotoran menempel		
<b>Jumlah</b>			

**Lampiran 3****Tabel Daftar Responden**

<b>No</b>	<b>Coding</b>	<b>Wilayah/Alamat</b>
1	A1	Tamanarum
2	A2	Tamanarum
3	A3	Tamanarum
4	A4	Tamanarum
5	A5	Tamanarum
6	A6	Tamanarum
7	A7	Tamanarum
8	A8	Tamanarum
9	A9	Tamanarum
10	B1	Parang
11	B2	Parang
12	B3	Parang
13	B4	Parang
14	C1	Ngunut
15	C2	Ngunut
16	C3	Ngunut
17	C4	Ngunut
18	C5	Ngunut
19	C6	Ngunut
20	C7	Ngunut
21	C8	Ngunut
22	C9	Mategal
23	C10	Mategal
24	C11	Mategal
25	C12	Mategal
26	C13	Mategal
27	C14	Mategal

<b>No</b>	<b>Coding</b>	<b>Wilayah/Alamat</b>
28	C15	Mategal
29	C16	Mategal
30	D1	Bungkuk
31	E1	Nglopang
32	E2	Nglopang
33	F1	Pragak
34	F2	Pragak
35	F3	Pragak
36	F4	Pragak
37	F5	Pragak
38	F6	Pragak
39	F7	Pragak
40	F8	Pragak
41	F9	Pragak
42	F10	Pragak
43	F11	Pragak
44	F12	Pragak
45	F13	Pragak
46	G1	Krajan
47	G2	Krajan
48	G3	Krajan
49	G4	Krajan
50	G5	Krajan
51	G6	Krajan
52	G7	Krajan
53	G8	Krajan
54	G9	Krajan
55	G10	Krajan
56	G11	Krajan

<b>No</b>	<b>Coding</b>	<b>Wilayah/Alamat</b>
57	G12	Krajan
58	G13	Krajan
59	G14	Krajan
60	G15	Krajan
61	G16	Krajan
62	G17	Krajan
63	H1	Joketro
64	H2	Joketro
65	H3	Joketro
66	H4	Joketro
67	H5	Joketro
68	H6	Joketro
69	H7	Joketro
70	H8	Joketro
71	H9	Joketro
72	H10	Joketro
73	I1	Sayutan
74	I2	Sayutan
75	I3	Sayutan
76	I4	Sayutan
77	I5	Sayutan
78	I6	Sayutan
79	I7	Sayutan
80	I8	Sayutan
81	I9	Sayutan
82	J1	Ngaglik
83	J2	Ngaglik
84	J3	Ngaglik
85	J4	Ngaglik

<b>No</b>	<b>Coding</b>	<b>Wilayah/Alamat</b>
86	J5	Ngaglik
87	J6	Ngaglik
88	J7	Ngaglik
89	J8	Ngaglik
90	J9	Ngaglik
91	J10	Ngaglik
92	J11	Ngaglik
93	J12	Ngaglik
94	J13	Ngaglik
95	J14	Ngaglik
96	K1	Sundul
97	K2	Sundul
98	K3	Sundul
99	K4	Sundul
100	K5	Sundul
101	K6	Sundul
102	K7	Sundul
103	L1	Trosono
104	L2	Trosono
105	L3	Trosono
106	L4	Trosono
107	L5	Trosono
108	L6	Trosono
109	L7	Trosono
110	L8	Trosono
111	L9	Trosono
112	L10	Trosono

Lampiran 4

**REKAPITULASI PENGELOLAAN AIR MINUM RESPONDEN**

<b>RESPONDEN</b>	<b>ALAMAT</b>	<b>S1</b>	<b>S2</b>	<b>S3</b>	<b>P1</b>	<b>W1</b>	<b>W2</b>	<b>W3</b>	<b>W4</b>	<b>W5</b>	<b>NK</b>	<b>KATEGORI</b>
1	A1	2	2	2	1	2	2	2	1	2	16	MS
2	A2	1	2	2	2	2	1	1	1	1	13	TMS
3	A3	1	2	2	2	2	1	2	2	1	15	MS
4	A4	1	2	1	2	2	2	1	2	2	15	MS
5	A5	2	2	2	2	2	1	2	2	1	16	MS
6	A6	2	1	2	1	2	2	2	1	1	14	TMS
7	A7	1	1	2	2	1	1	1	1	1	11	TMS
8	A8	1	2	1	2	2	2	1	1	2	14	TMS
9	A9	1	2	1	2	2	1	2	2	1	14	TMS
10	B1	1	2	2	2	1	1	2	1	1	13	TMS
11	B2	1	2	2	2	1	1	1	2	1	13	TMS
12	B3	1	2	2	1	1	2	2	2	2	15	MS
13	B4	2	2	2	2	1	1	2	2	1	15	MS
14	C1	2	2	2	1	2	1	1	1	1	13	TMS
15	C2	1	2	2	2	1	1	1	1	1	12	TMS
16	C3	2	2	2	2	1	1	2	2	1	15	MS
17	C4	2	2	2	2	2	2	2	1	1	16	MS
18	C5	2	2	1	2	1	1	2	2	1	14	TMS
19	C6	2	2	1	1	2	2	2	2	2	16	MS

<b>RESPONDEN</b>	<b>ALAMAT</b>	<b>S1</b>	<b>S2</b>	<b>S3</b>	<b>P1</b>	<b>W1</b>	<b>W2</b>	<b>W3</b>	<b>W4</b>	<b>W5</b>	<b>NK</b>	<b>KATEGORI</b>
20	C7	2	2	2	2	2	1	1	2	1	15	MS
21	C8	2	2	1	2	2	1	1	2	1	14	TMS
22	C9	1	2	2	2	2	1	2	1	1	14	TMS
23	C10	2	2	2	1	2	2	2	2	2	17	MS
24	C11	1	2	2	2	2	2	1	1	1	14	TMS
25	C12	1	2	2	2	2	2	2	2	2	17	MS
26	C13	1	2	2	2	2	2	2	2	2	17	MS
27	C14	1	2	2	2	2	2	2	2	2	17	MS
28	C15	1	2	2	2	2	2	2	2	2	17	MS
29	C16	2	2	2	1	2	2	2	2	2	17	MS
30	D1	1	2	2	2	2	1	2	1	1	14	TMS
31	E1	2	1	1	2	1	1	1	2	1	12	TMS
32	E2	2	1	2	2	2	2	2	2	2	17	MS
33	F1	1	2	2	2	2	1	2	2	1	15	MS
34	F2	2	2	2	1	1	2	2	2	2	16	MS
35	F3	1	2	1	2	1	2	1	2	2	14	TMS
36	F4	1	2	2	2	1	2	2	2	1	15	MS
37	F5	1	2	1	2	2	1	2	1	1	13	TMS
38	F6	2	2	2	1	2	2	2	2	2	17	MS
39	F7	1	2	1	2	2	1	1	1	1	12	TMS
40	F8	1	2	1	2	2	1	1	2	1	13	TMS
41	F9	2	2	2	1	2	2	2	2	2	17	MS

<b>RESPONDEN</b>	<b>ALAMAT</b>	<b>S1</b>	<b>S2</b>	<b>S3</b>	<b>P1</b>	<b>W1</b>	<b>W2</b>	<b>W3</b>	<b>W4</b>	<b>W5</b>	<b>NK</b>	<b>KATEGORI</b>
42	F10	1	2	2	2	1	1	2	2	1	14	TMS
43	F11	2	2	2	1	2	2	2	2	2	17	MS
44	F12	1	2	2	2	1	1	2	2	1	14	TMS
45	F13	2	2	2	2	1	2	2	2	2	17	MS
46	G1	1	2	2	2	1	2	2	2	2	16	MS
47	G2	1	2	2	2	2	1	1	1	1	13	TMS
48	G3	1	2	1	2	2	1	2	2	1	14	TMS
49	G4	2	2	2	1	2	2	2	2	2	17	MS
50	G5	1	2	1	2	2	1	2	1	1	13	TMS
51	G6	1	2	1	2	2	1	2	2	1	14	TMS
52	G7	2	2	2	1	1	1	2	2	1	14	TMS
53	G8	2	2	2	1	2	1	1	2	1	14	TMS
54	G9	2	2	2	1	2	2	2	2	2	17	MS
55	G10	1	2	1	2	2	1	1	2	1	13	TMS
56	G11	1	2	2	2	2	2	2	2	1	16	MS
57	G12	1	2	1	2	2	2	2	2	2	16	MS
58	G13	2	2	2	1	2	1	2	2	1	15	MS
59	G14	1	1	2	2	2	1	1	2	1	13	TMS
60	G15	2	2	2	1	2	2	2	2	2	17	MS
61	G16	2	2	2	1	2	1	2	2	1	15	MS
62	G17	1	2	1	2	2	2	2	2	2	16	MS
63	H1	2	2	2	1	2	1	1	2	1	14	TMS

<b>RESPONDEN</b>	<b>ALAMAT</b>	<b>S1</b>	<b>S2</b>	<b>S3</b>	<b>P1</b>	<b>W1</b>	<b>W2</b>	<b>W3</b>	<b>W4</b>	<b>W5</b>	<b>NK</b>	<b>KATEGORI</b>
64	H2	2	2	2	1	2	2	2	2	2	17	MS
65	H3	2	2	2	1	2	2	2	2	1	16	MS
66	H4	2	2	2	1	2	1	2	1	1	14	TMS
67	H5	2	2	2	1	2	1	1	2	1	14	TMS
68	H6	2	2	2	1	2	1	1	2	1	14	TMS
69	H7	2	2	2	1	2	1	2	1	1	14	TMS
70	H8	2	2	2	1	2	2	2	2	2	17	MS
71	H9	1	2	1	2	2	1	2	2	1	14	TMS
72	H10	2	2	1	2	2	1	2	2	1	15	MS
73	I1	1	2	1	2	2	1	2	1	1	13	TMS
74	I2	2	2	2	1	2	2	2	2	2	17	MS
75	I3	2	2	2	1	2	2	2	2	2	17	MS
76	I4	1	2	1	2	2	1	2	1	1	13	TMS
77	I5	1	2	1	2	1	2	1	2	2	14	TMS
78	I6	2	2	2	2	1	1	1	2	1	14	TMS
79	I7	1	1	2	2	2	2	1	2	1	14	TMS
80	I8	1	2	2	2	2	1	1	1	1	13	TMS
81	I9	1	2	1	2	1	2	2	2	2	15	MS
82	J1	2	2	2	1	2	2	2	2	2	17	MS
83	J2	1	2	1	2	2	2	1	2	1	14	TMS
84	J3	1	2	1	2	2	1	2	1	1	13	TMS
85	J4	2	2	2	1	2	2	2	2	2	17	MS

<b>RESPONDEN</b>	<b>ALAMAT</b>	<b>S1</b>	<b>S2</b>	<b>S3</b>	<b>P1</b>	<b>W1</b>	<b>W2</b>	<b>W3</b>	<b>W4</b>	<b>W5</b>	<b>NK</b>	<b>KATEGORI</b>
86	J5	2	2	2	1	2	2	2	2	2	17	MS
87	J6	1	2	2	2	2	1	1	2	1	14	TMS
88	J7	1	2	2	2	2	1	1	1	1	13	TMS
89	J8	1	1	2	2	1	1	2	2	1	13	TMS
90	J9	1	2	1	2	2	1	2	1	1	13	TMS
91	J10	1	2	2	2	2	1	2	1	1	14	TMS
92	J11	2	2	2	1	2	2	2	2	2	17	MS
93	J12	1	2	2	2	2	1	2	1	1	14	TMS
94	J13	1	2	2	2	2	1	2	1	1	14	TMS
95	J14	1	1	1	2	2	1	2	1	1	12	TMS
96	K1	2	2	2	1	2	2	2	2	2	17	MS
97	K2	2	2	2	1	2	1	1	2	1	14	TMS
98	K3	2	2	2	1	2	2	2	2	2	17	MS
99	K4	2	2	2	1	2	1	1	2	1	14	TMS
100	K5	2	2	2	1	1	2	2	1	1	14	TMS
101	K6	2	2	2	1	2	1	2	1	1	14	TMS
102	K7	2	2	2	1	1	1	2	1	1	13	TMS
103	L1	1	2	1	2	2	1	1	2	1	13	TMS
104	L2	1	2	2	2	1	1	2	1	1	13	TMS
105	L3	1	2	2	2	1	2	2	2	2	16	MS
106	L4	1	2	2	2	1	2	2	2	2	16	MS
107	L5	1	2	1	2	2	1	2	1	1	13	TMS

RESPONDEN	ALAMAT	S1	S2	S3	P1	W1	W2	W3	W4	W5	NK	KATEGORI
108	L6	2	2	2	1	2	2	2	2	2	17	MS
109	L7	2	2	2	1	2	1	2	2	1	15	MS
110	L8	2	2	2	1	2	2	2	2	2	17	MS
111	L9	1	2	1	2	2	1	2	1	1	13	TMS
112	L10	1	2	2	2	2	1	2	1	1	14	TMS

**Keterangan :**

1. S1 : sumber yang terlindungi, tidak terlindungi
2. S2 : tidak mengalami kekurangan air
3. S3 : jarak sumber air dengan pembuangan tinja
4. P1 : mengolah air sebelum diminum
5. W1 : wadah berleher sempit dilengkapi kran
6. W2 : wadah terjaga kebersihannya
7. W3 : menempatkan wadah ditempat yang aman
8. W4 : wadah terpapar sinar matahari langsung
9. W5 : bagian luar wadah ada kotoran menempel
10. NK : Nilai kategori

**Kategori :**

1. Memenuhi syarat : 15-18
2. Tidak memenuhi syarat : 9-15

**Kode :**

- 1 = tidak  
2 = ya

## Lampiran 5

### Crosstab

#### Alamat \* Berasal dari sumber terlindung Crosstabulation

		Berasal dari sumber terlindung		Total	
		tidak	ya		
Alamat	Tamanarum	Count	6	3	9
		Expected Count	4.7	4.3	9.0
	Parang	Count	3	1	4
		Expected Count	2.1	1.9	4.0
	Ngunut	Count	1	7	8
		Expected Count	4.2	3.8	8.0
	Mategal	Count	6	2	8
		Expected Count	4.2	3.8	8.0
	Bungkuk	Count	1	0	1
		Expected Count	.5	.5	1.0
	Nglopang	Count	0	2	2
		Expected Count	1.1	.9	2.0
	Pragak	Count	8	5	13
		Expected Count	6.8	6.2	13.0
	Krajan	Count	10	7	17
		Expected Count	9.0	8.0	17.0
	Joketro	Count	1	9	10
		Expected Count	5.3	4.7	10.0
	Sayutan	Count	6	3	9
		Expected Count	4.7	4.3	9.0
	Ngaglik	Count	10	4	14
		Expected Count	7.4	6.6	14.0
	Sundul	Count	0	7	7
		Expected Count	3.7	3.3	7.0
	Trosono	Count	7	3	10
		Expected Count	5.3	4.7	10.0
Total		Count	59	53	112
		Expected Count	59.0	53.0	112.0

**Alamat \* Tidak mengalami kesulitan pasokan air selama 24 jam  
Crosstabulation**

		Tidak mengalami kesulitan pasokan air selama 24 jam		Total	
		tidak	ya		
Alamat	Tamanarum	Count	2	7	9
		Expected Count	.6	8.4	9.0
	Parang	Count	0	4	4
		Expected Count	.3	3.7	4.0
	Ngunut	Count	0	8	8
		Expected Count	.6	7.4	8.0
	Mategal	Count	0	8	8
		Expected Count	.6	7.4	8.0
	Bungkuk	Count	0	1	1
		Expected Count	.1	.9	1.0
	Nglopang	Count	2	0	2
		Expected Count	.1	1.9	2.0
	Pragak	Count	0	13	13
		Expected Count	.9	12.1	13.0
	Krajan	Count	1	16	17
		Expected Count	1.2	15.8	17.0
	Joketro	Count	0	10	10
		Expected Count	.7	9.3	10.0
	Sayutan	Count	1	8	9
		Expected Count	.6	8.4	9.0
	Ngaglik	Count	2	12	14
		Expected Count	1.0	13.0	14.0
	Sundul	Count	0	7	7
		Expected Count	.5	6.5	7.0
	Trosono	Count	0	10	10
		Expected Count	.7	9.3	10.0
Total		Count	8	104	112
		Expected Count	8.0	104.0	112.0

**Alamat \* Jarak sumber air dengan pembuangan tinja berjarak <10m  
Crosstabulation**

Alamat			Jarak sumber air dengan pembuangan tinja berjarak <10m		Total
			tidak	ya	
Tamanarum	Count		3	6	9
	Expected Count		2.4	6.6	9.0
Parang	Count		0	4	4
	Expected Count		1.1	2.9	4.0
Ngunut	Count		3	5	8
	Expected Count		2.1	5.9	8.0
Mategal	Count		0	8	8
	Expected Count		2.1	5.9	8.0
Bungkuk	Count		0	1	1
	Expected Count		.3	.7	1.0
Nglopang	Count		1	1	2
	Expected Count		.5	1.5	2.0
Pragak	Count		4	9	13
	Expected Count		3.5	9.5	13.0
Krajan	Count		6	11	17
	Expected Count		4.6	12.4	17.0
Joketro	Count		2	8	10
	Expected Count		2.7	7.3	10.0
Sayutan	Count		4	5	9
	Expected Count		2.4	6.6	9.0
Ngaglik	Count		4	10	14
	Expected Count		3.8	10.3	14.0
Sundul	Count		0	7	7
	Expected Count		1.9	5.1	7.0
Trosono	Count		3	7	10
	Expected Count		2.7	7.3	10.0
Total	Count		30	82	112
	Expected Count		30.0	82.0	112.0

**Alamat \* Apakah sebelum air diminum mengolah air terlebih dahulu  
Crosstabulation**

		Apakah sebelum air diminum mengolah air terlebih dahulu		Total	
		tidak	ya		
Alamat	Tamanarum	Count	2	7	9
		Expected Count	3.4	5.6	9.0
	Parang	Count	1	3	4
		Expected Count	1.5	2.5	4.0
	Ngunut	Count	2	6	8
		Expected Count	3.0	5.0	8.0
	Mategal	Count	2	6	8
		Expected Count	3.0	5.0	8.0
	Bungkuk	Count	0	1	1
		Expected Count	.4	.6	1.0
	Nglopang	Count	0	2	2
		Expected Count	.8	1.3	2.0
	Pragak	Count	4	9	13
		Expected Count	4.9	8.1	13.0
	Krajan	Count	7	10	17
		Expected Count	6.4	10.6	17.0
	Joketro	Count	8	2	10
		Expected Count	3.8	6.3	10.0
	Sayutan	Count	2	7	9
		Expected Count	3.4	5.6	9.0
	Ngaglik	Count	4	10	14
		Expected Count	5.3	8.8	14.0
	Sundul	Count	7	0	7
		Expected Count	2.6	4.4	7.0
	Trosono	Count	3	7	10
		Expected Count	3.8	6.3	10.0
Total		Count	42	70	112
		Expected Count	42.0	70.0	112.0

**Alamat \* Wadah penyimpanan air minum berleher sempit dan dilengkapi dengan kran Crosstabulation**

Alamat	Tamanarum		Wadah penyimpanan air minum berleher sempit dan dilengkapi dengan kran		Total
			tidak	ya	
	Tamanarum	Count	1	8	9
		Expected Count	2.1	6.9	9.0
	Parang	Count	4	0	4
		Expected Count	.9	3.1	4.0
	Ngunut	Count	3	5	8
		Expected Count	1.9	6.1	8.0
	Mategal	Count	0	8	8
		Expected Count	1.9	6.1	8.0
	Bungkuk	Count	0	1	1
		Expected Count	.2	.8	1.0
	Nglopang	Count	1	1	2
		Expected Count	.5	1.5	2.0
	Pragak	Count	6	7	13
		Expected Count	3.0	10.0	13.0
	Krajan	Count	2	15	17
		Expected Count	3.9	13.1	17.0
	Joketro	Count	0	10	10
		Expected Count	2.3	7.7	10.0
	Sayutan	Count	3	6	9
		Expected Count	2.1	6.9	9.0
	Ngaglik	Count	1	13	14
		Expected Count	3.3	10.8	14.0
	Sundul	Count	2	5	7
		Expected Count	1.6	5.4	7.0
	Troso	Count	3	7	10
		Expected Count	2.3	7.7	10.0
Total		Count	26	86	112
		Expected Count	26.0	86.0	112.0

### Alamat \* Wadah bersih dan tertutup Crosstabulation

		Wadah bersih dan tertutup		Total	
		tidak	ya		
Alamat	Tamanarum	Count	5	4	9
		Expected Count	5.1	3.9	9.0
	Parang	Count	3	1	4
		Expected Count	2.3	1.8	4.0
	Ngunut	Count	6	2	8
		Expected Count	4.5	3.5	8.0
	Mategal	Count	1	7	8
		Expected Count	4.5	3.5	8.0
	Bungkuk	Count	1	0	1
		Expected Count	.6	.4	1.0
	Nglopang	Count	1	1	2
		Expected Count	1.1	.9	2.0
	Pragak	Count	6	7	13
		Expected Count	7.3	5.7	13.0
	Krajan	Count	10	7	17
		Expected Count	9.6	7.4	17.0
	Joketro	Count	7	3	10
		Expected Count	5.6	4.4	10.0
	Sayutan	Count	4	5	9
		Expected Count	5.1	3.9	9.0
	Ngaglik	Count	9	5	14
		Expected Count	7.9	6.1	14.0
	Sundul	Count	4	3	7
		Expected Count	3.9	3.1	7.0
	Trosono	Count	6	4	10
		Expected Count	5.6	4.4	10.0
Total		Count	63	49	112
		Expected Count	63.0	49.0	112.0

**Alamat \* Wadah penyimpanan air minum di tempat yang bersih dan sulit dijangkau oleh binatang Crosstabulation**

Alamat		Count	Wadah penyimpanan air minum di tempat yang bersih dan sulit dijangkau oleh binatang		Total
			tidak	ya	
Tamanarum	Count	4	5	9	
	Expected Count	2.5	6.5	9.0	
Parang	Count	1	3	4	
	Expected Count	1.1	2.9	4.0	
Ngunut	Count	4	4	8	
	Expected Count	2.2	5.8	8.0	
Mategal	Count	1	7	8	
	Expected Count	2.2	5.8	8.0	
Bungkuk	Count	0	1	1	
	Expected Count	.3	.7	1.0	
Nglopang	Count	1	1	2	
	Expected Count	.6	1.4	2.0	
Pragak	Count	3	10	13	
	Expected Count	3.6	9.4	13.0	
Krajan	Count	4	13	17	
	Expected Count	4.7	12.3	17.0	
Joketro	Count	3	7	10	
	Expected Count	2.8	7.2	10.0	
Sayutan	Count	4	5	9	
	Expected Count	2.5	6.5	9.0	
Ngaglik	Count	3	11	14	
	Expected Count	3.9	10.1	14.0	
Sundul	Count	2	5	7	
	Expected Count	1.9	5.1	7.0	
Trosono	Count	1	9	10	
	Expected Count	2.8	7.2	10.0	
Total	Count	31	81	112	
	Expected Count	31.0	81.0	112.0	

**Alamat \* Wadah ditempatkan pada tempat gelap, sejuk dan tidak terpapar sinar matahari langsung Crosstabulation**

		Wadah ditempatkan pada tempat gelap, sejuk dan tidak terpapar sinar matahari langsung		Total	
		tidak	ya		
Alamat	Tamanarum	Count	5	4	9
		Expected Count	2.8	6.2	9.0
	Parang	Count	1	3	4
		Expected Count	1.3	2.8	4.0
	Ngunut	Count	3	5	8
		Expected Count	2.5	5.5	8.0
	Mategal	Count	2	6	8
		Expected Count	2.5	5.5	8.0
	Bungkuk	Count	1	0	1
		Expected Count	.3	.7	1.0
	Nglopang	Count	0	2	2
		Expected Count	.6	1.4	2.0
	Pragak	Count	2	11	13
		Expected Count	4.1	8.9	13.0
	Krajan	Count	2	15	17
		Expected Count	5.3	11.7	17.0
	Joketro	Count	2	8	10
		Expected Count	3.1	6.9	10.0
	Sayutan	Count	3	6	9
		Expected Count	2.8	6.2	9.0
	Ngaglik	Count	7	7	14
		Expected Count	4.4	9.6	14.0
	Sundul	Count	3	4	7
		Expected Count	2.2	4.8	7.0
	Trosono	Count	4	6	10
		Expected Count	3.1	6.9	10.0
Total		Count	35	77	112
		Expected Count	35.0	77.0	112.0

**Alamat \* Bagian luar dalam wadah bersih, tidak berdebu, tidak ada kotoran menempel Crosstabulation**

		Bagian luar dalam wadah bersih, tidak berdebu, tidak ada kotoran menempel		Total	
		tidak	ya		
Alamat	Tamanarum	Count	6	3	9
		Expected Count	5.8	3.2	9.0
	Parang	Count	3	1	4
		Expected Count	2.6	1.4	4.0
	Ngunut	Count	7	1	8
		Expected Count	5.1	2.9	8.0
	Mategal	Count	2	6	8
		Expected Count	5.1	2.9	8.0
	Bungkuk	Count	1	0	1
		Expected Count	.6	.4	1.0
	Nglopang	Count	1	1	2
		Expected Count	1.3	.7	2.0
	Pragak	Count	7	6	13
		Expected Count	8.4	4.6	13.0
	Krajan	Count	11	6	17
		Expected Count	10.9	6.1	17.0
	Joketro	Count	8	2	10
		Expected Count	6.4	3.6	10.0
	Sayutan	Count	5	4	9
		Expected Count	5.8	3.2	9.0
	Ngaglik	Count	10	4	14
		Expected Count	9.0	5.0	14.0
	Sundul	Count	5	2	7
		Expected Count	4.5	2.5	7.0
	Trosono	Count	6	4	10
		Expected Count	6.4	3.6	10.0
Total		Count	72	40	112
		Expected Count	72.0	40.0	112.0

### Kategori Sumbe

		Frequency	Percent	Valid Percent	Cumulative Percent
Valid	TMS	66	58.9	58.9	58.9
	MS	46	41.1	41.1	100.0
	Total	112	100.0	100.0	

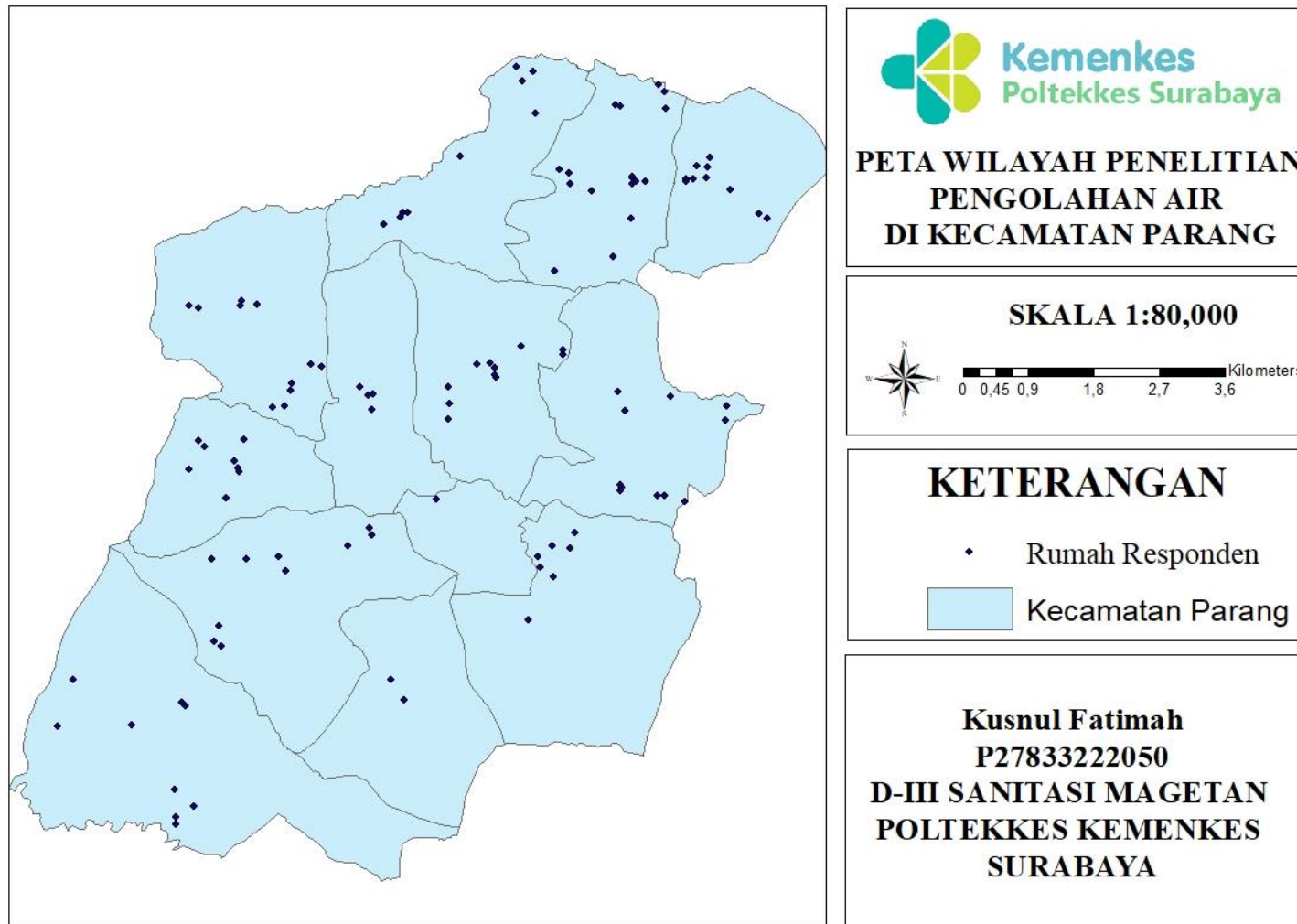
### Kategori wadah

		Frequency	Percent	Valid Percent	Cumulative Percent
Valid	TMS	84	75.0	75.0	75.0
	MS	28	25.0	25.0	100.0
	Total	112	100.0	100.0	

### Kategori Pengolahan

		Frequency	Percent	Valid Percent	Cumulative Percent
Valid	TMS	42	37.5	37.5	37.5
	MS	70	62.5	62.5	100.0
	Total	112	100.0	100.0	

**Peta Wilayah Penelitian**



DOKUMENTASI



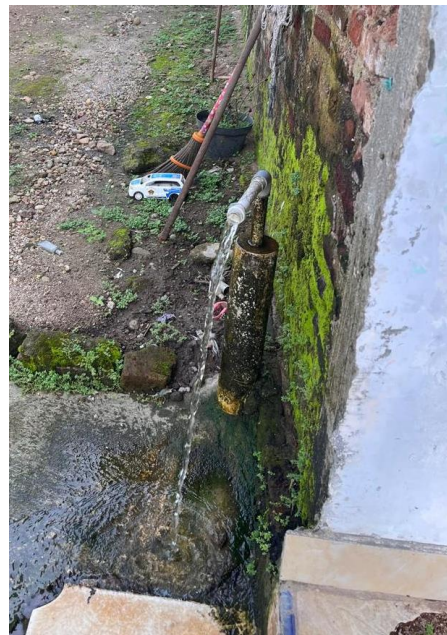
Gambar 1. Wawancara Responden



Gambar 2. Observasi Wadah Penyimpanan Responden



Gambar 3. Wadah Perebusan Responden



Gambar 4. Sumber Air Minum Responden



**Gambar 5. Kondisi Dalam Wadah Penyimpanan Air Minum Responden Setelah Perebusan**



**Gambar 6. Kondisi Luar Wadah Penyimpanan Air Minum Responden Setelah Perebusan**



**Gambar 7. Kondisi Wadah Responden**



**Gambar. 8 Kondisi Wadah Perebusan Responden**

SURAT PERIZINAN



Kementerian Kesehatan  
Poltekkes Surabaya

Jalan Pucang Jajar Tengah No.56, Kertajaya,  
Gubeng, Surabaya, Jawa Timur 60282  
(031) 5027058  
<https://web.poltekkesdepkes-sby.ac.id>

Magetan, 2 Januari 2025

Nomor : PP 03.04/F.XXIV.12.2/ **06** /2025  
Lamp : 1 Exemplar  
Hal : Surat Permohonan Ijin Penelitian

Kepada Yth :  
Kepala Badan Kesatuan Bangsa dan Politik  
Kabupaten Magetan  
Jl. Tripandita No. 17, bangunsari, Kebonagung  
Kecamatan Magetan  
Kabupaten Magetan  
Jawa Timur 63319

Bersama ini diberitahukan bahwa program belajar mengajar bagi mahasiswa Politeknik Kesehatan Kemenkes Surabaya Jurusan Kesehatan Lingkungan Program Studi Sanitasi Program Diploma Tiga Kampus Magetan Semester Tahun Akademik 2024/2025, pada semester akhir adalah pembuatan Tugas Akhir.

Untuk penyusunan Tugas Akhir tersebut maka bersama ini kami hadapkan mahasiswa Program Studi Sanitasi Program Diploma Tiga Kampus Magetan :

Nama : Kusnul Fatimah  
NIM : P27833222050  
Keperluan : Permohonan ijin penelitian dan meminta data stuting 5 tahun terakhir di wilayah kerja Puskesmas Parang.

Demikian atas perhatian dan kerja samanya kami sampaikan terima kasih.

a.n Direktur Poltekkes Kemenkes Surabaya

Ketua Program Studi Sanitasi  
Program Diploma Tiga Kampus Magetan



BENY SUYANTO, S.Pd, M.Si  
NIP. 19640120 198503 1 003





**Kementerian Kesehatan**  
**Direktorat Jenderal**  
**Sumber Daya Manusia Kesehatan**

Politeknik Kesehatan Surabaya  
Jalan Pucang Jajar Tengah No.56, Kertajaya  
Gubeng, Surabaya, Jawa Timur 60282  
(031) 5027058  
<https://web.poltekkesdepkes-sby.ac.id>

Magetan, 19 Mei 2025

Nomor : PP 06.02/F.XVI.12.2/ *905* /2025  
Lamp : 1 Exemplar  
Hal : **Surat Permohonan Ijin Penelitian**

Kepada Yth :  
Kepala Kecamatan Parang  
Jl. Raya Ngepeh, Parang,  
Kecamatan Parang  
Kabupaten Magetan  
Jawa Timur 63391

Bersama ini diberitahukan bahwa program belajar mengajar bagi mahasiswa Politeknik Kesehatan Kemenkes Surabaya Jurusan Kesehatan Lingkungan Program Studi Sanitasi Program Diploma Tiga Kampus Magetan Semester Tahun Akademik 2024/2025, pada semester akhir adalah pembuatan Tugas Akhir.

Untuk penyusunan Tugas Akhir tersebut maka bersama ini kami hadapkan mahasiswa Program Studi Sanitasi Program Diploma Tiga Kampus Magetan :

Nama : Kusnul Fatimah  
NIM : P2783322050  
Keperluan : Permohonan ijin Penelitian dengan judul “ Gambaran Pengelolaan Air Minum terkait Keluarga dengan Balita Stunting di wilayah kerja Puskesmas Parang “

Demikian atas perhatian dan kerja samanya kami sampaikan terima kasih.

a.n Direktur Poltekkes Kemenkes Surabaya

Ketua Program Studi Sanitasi  
Program Diploma Tiga Kampus Magetan





PEMERINTAH KABUPATEN MAGETAN  
**BADAN KESATUAN BANGSA DAN POLITIK**

Jalan Tripandita No. 17 Magetan Kode Pos 63319  
Telepon ( 0351 ) 8198137 Fax. ( 0351 ) 8198137  
E-mail : bakesbangpol@magetan.go.id

**REKOMENDASI PENELITIAN/SURVEY/KEGIATAN**

Nomor : 072 / 3<sup>1</sup> / 403.205 / 2025

- Dasar :
1. Peraturan Menteri Dalam Negeri Nomor 64 Tahun 2011 tentang Pedoman Penerbitan Rekomendasi Penelitian, sebagaimana telah diubah dengan Peraturan Menteri Dalam Negeri No. 7 Tahun 2014 tentang Perubahan atas Peraturan Menteri Dalam Negeri Nomor : 64 Tahun 2011;
  2. Peraturan Bupati Magetan Nomor : 32 Tahun 2017 tentang Perubahan atas Peraturan Bupati Magetan Nomor : 80 Tahun 2016 tentang Kedudukan, Susunan Organisasi, Tugas dan Fungsi serta Tata Kerja Badan Perencanaan Pembangunan Penelitian dan Pengembangan Daerah Kabupaten Magetan.

Menimbang : Surat dari Direktur Poltekkes Kemenkes Surabaya, Tanggal 19 Mei 2025 Nomor : PP.06.02/F.XIV.12.2/684/2025 Perihal : Permohonan Ijin Penelitian.

Dengan ini menyatakan TIDAK KEBERATAN / DIJINKAN untuk melaksanakan Penelitian

yang diajukan oleh :

Nama : KUSNUL FATIMAH  
NIM : P27833222050  
Program Studi : Sanitasi Program Diploma Tiga Kampus Magetan  
Jurusan : Kesehatan Lingkungan  
Semester : Akhir  
Tahun Akademik : 2024 / 2025  
Kegiatan : Dalam rangka proses belajar mengajar di lapangan guna penyusunan pembuatan Tugas Akhir ( TA ), mahasiswa diharapkan untuk melaksanakan Penelitian pada suatu dinas / instansi terkait.

Nama Penanggungjawab : Beny Suyanto, S.Pd, M.Si  
Jabatan : Ketua Prodi Sanitasi Program Diploma Tiga Kampus Magetan  
Lokasi : Wilayah Kerja Puskesmas Parang Kabupaten Magetan  
Waktu Pelaksanaan : Bulan Mei s/d Juli 2025

Dengan ketentuan – ketentuan sebagai berikut :

1. Dalam jangka waktu 1 x 24 jam setelah tiba ditempat yang dituju diwajibkan melaporkan kedatangannya kepada Camat dan Kepolisian setempat.
2. Menjaga tata tertib, keamanan, kesopanan, dan kesusilaan serta menghindari pernyataan – pernyataan baik dengan lisan maupun tulisan/tulisan yang dapat melukai/menyinggung perasaan atau menghina agama, bangsa, negara dari suatu golongan penduduk.
3. Setelah berakhimya survey/penelitian/research dan kegiatan lain-lain, diwajibkan terlebih dahulu melaporkan kepada Pejabat Pemerintah setempat mengenai selesainya pelaksanaan survey/penelitian/research dan kegiatan lain – lain dimaksud.
4. Selesai pelaksanaan kegiatan survey/penelitian/research dan kegiatan lain-lain diwajibkan memberikan laporan hasil pelaksanaan kegiatan dan atau menyerahkan 1 ( satu ) eksemplar hasil kegiatan kepada Bakesbangpol Kab Magetan dan Bappeda Litbang Kab. Magetan.
5. Surat keterangan ini akan dicabut dan dinyatakan tidak berlaku apabila ternyata pemegang surat ini tidak memenuhi Ketentuan sebagaimana tersebut diatas.

Magetan, 21 Mei 2025

a.n KEPALA BAKESBANGPOL  
KABUPATEN MAGETAN  
Kabid Kewaspadaan Nasional dan  
Penanganan Konflik

DANDUN WIDYA KUSUMA, SSTP.,MM

Revisi  
NIK 19870114 200602 1 001

Tembusan Yth :

- 1 Sdr Kepala Dinas Kesehatan Kabupaten Magetan
- 2 Sdr Kepala Puskesmas Parang Kabupaten Magetan

HASIL TURNITIN

	Kode : PJM-FORM-AKD-D2-04-A4
	Tanggal : 1 Maret 2022
	Revisi : 0
Formulir Surat Keterangan Hasil Deteksi Plagiat Tugas Akhir setelah Ujian	Halaman : 1 / 1 halaman

**SURAT KETERANGAN HASIL DETEKSI PLAGIASI SETELAH UJIAN**

Nomor : 0174/KL/2025

Berdasarkan hasil pemindaian laporan dan artikel tugas akhir atas :

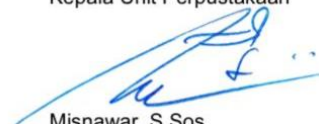
Nama : Kusnul Fatimah  
 NIM : P27833222050  
 Program Studi : D-III Sanitasi Magetan  
 Judul Tugas Akhir : Gambaran Pengelolaan Air Minum Terkait Keluarga Dengan Balita Stunting Di Wilayah Kerja Puskesmas Parang Tahun 2025  
 Judul Artikel : Gambaran Pengelolaan Air Minum Terkait Keluarga Dengan Balita Stunting Di Wilayah Kerja Puskesmas Parang Tahun 2025  
 Tanggal Pengajuan : 16 September 2025

dengan ini kami sampaikan bahwa kami telah melakukan analisis kemiripan laporan dan artikel tugas akhir tersebut di atas dengan basis data online dengan perangkat lunak Turnitin dengan hasil sebagai berikut :

No	Dokumen	Tingkat Kemiripan	Indeks Kemiripan	Kesesuaian dengan Syarat Bebas Plagiat
1	Laporan Tugas Akhir	16%	16%	< 25%
2	Artikel Tugas Akhir	23%	23%	< 25%

Demikian surat keterangan ini dibuat untuk dipergunakan sebagaimana mestinya.

Surabaya, 18 September 2025  
 Kepala Unit Perpustakaan



Misnawar, S.Sos  
 NIP. 196709101992031001